

XLS connect – die clevere Verbindung von hybris PCM und Microsoft Excel®

München, 11.05.2010

Die Aufbereitung und Verwaltung von Produktdaten spielt für Produktmanager eine sehr große Rolle. Dafür wird in vielen Unternehmen das Tabellenkalkulationsprogramm Microsoft Excel® verwendet. Allerdings liegen die zentralen Produktdaten im Idealfall in einem speziellen System, wie beispielsweise dem Product Content Management (PCM)-System von hybris. Der eBusiness-Spezialist ARITHNEA hat ein Modul entwickelt, mit dem die Produktdaten aus hybris in Excel® integriert und bearbeitet werden können.



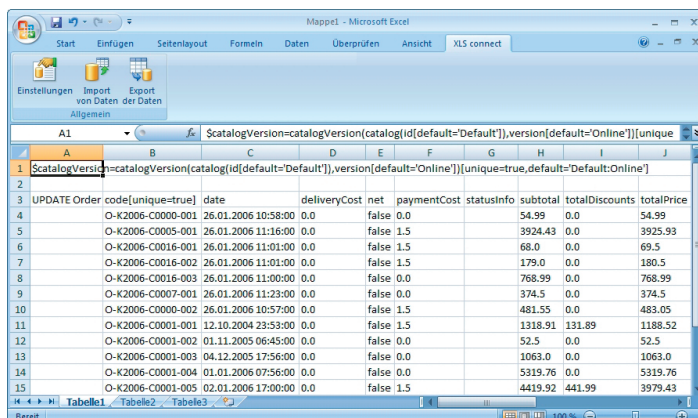
XLSconnect

Microsoft Excel® wird von Produktmanagern oft zur Aufbereitung ihrer Produktdaten in Form von Statistiken, Charts usw. verwendet. Bisher mussten sie diese Daten aus ihrem

Product Content Management (PCM)- oder auch Product Information Management (PIM)-System exportieren und in Excel® importieren. Nach der Bearbeitung in Excel® mussten diese Daten wieder in das PCM-System zurückgeführt werden. Diese Vorgänge sind recht aufwändig und vor allem fehleranfällig.

Der hybris Platinum-Partner ARITHNEA GmbH hat eine Lösung entwickelt, die den Anwendern Zeit und Kosten spart. Mit dem Modul „XLS connect“ von ARITHNEA kann der Prozess zur Datenverarbeitung wesentlich vereinfacht werden. Es ist direkt in Excel® integriert und greift von da rechtebasiert auf das PCM-System zu.

Alle im PCM-System vorhandenen Daten können damit in Excel® importiert, ohne ständige Verbindung zum PCM-System bearbeitet und wieder zurückgespielt werden. Eine Extraktion der Daten über den Browser ist dabei nicht erforderlich. Alle Schritte sind direkt in Excel® integriert, so dass kein System-Wechsel notwendig ist.



Da selten alle Daten auf einmal bearbeitet werden müssen, gibt es die Möglichkeit, in „XLS connect“ Filter zu setzen. Dadurch wird die Datenauswahl entsprechend eingegrenzt. Auch die zu importierenden Spalten können durch den jeweiligen Benutzer individuell ausgewählt werden, was den Import beschleunigt und die Übersichtlichkeit der Exceltabelle entscheidend verbessert. Über den Export-Button in „XLS connect“ lassen sich die Daten mit einem Klick wieder zurück ins PCM-System spielen. Ein zusätzliches Speichern im CSV-Format entfällt und spart dadurch Zeit und vor allem Redundanzen.

Über hybris

hybris ist ein führender Hersteller von Standardsoftware für Multichannel Commerce und Communication. Die Software-Entwicklungsstrategie von hybris basiert auf der langjährigen Erfahrung, dass Unternehmen über sämtliche Vertriebskanäle mit Kunden und Partnern stets konsistent, aktuell und relevant kommunizieren müssen.

hybris wurde 1997 gegründet. Der Firmensitz befindet sich in München, weitere Büros in Großbritannien, den Niederlanden, der Schweiz, Österreich, Schweden, Polen sowie den USA. Die internationale Präsenz wird darüber hinaus durch ein engagiertes Netzwerk von Geschäfts- und Technologiepartnern in Europa und den USA gestärkt. Derzeit betreiben mehr als 200 Kunden weltweit über 1.800 Webseiten „powered by hybris“. Zu diesen Kunden zählen führende Konzerne der Retail- und Fertigungsindustrie wie Adidas, Blaupunkt, Conrad, Demag, Grundfos, Rexel, Lufthansa, Pirelli, Phonak, Reebok, Sika, Ulla Popken oder Toys´R´us.

Über ARITHNEA GmbH:

ARITHNEA (www.arithnea.de) ist der IT-Dienstleister für effiziente, internetbasierte eBusiness-Lösungen und betreut Kunden von der Analyse und Konzeption, über die Realisation bis hin zum Betrieb und der laufenden Betreuung. Über 50 Mitarbeiter realisieren individuelle eCommerce-, PIM- und Content-Management-Projekte. Unternehmen wie EADS, BMW und O2 verlassen sich seit Jahren bei modernen Internetapplikationen auf die Expertise von ARITHNEA. Gegründet wurde das Unternehmen im Jahr 2003, der Sitz ist in Taufkirchen bei München mit Niederlassungen in Berlin und Wien.

Mehr Informationen erhalten Sie unter www.arithnea.de

Ansprechpartner ARITHNEA:

Danielle Rietsch (Marketing / PR)
Tel. (089) 244 105 408
Mail danielle.rietsch@arithnea.de